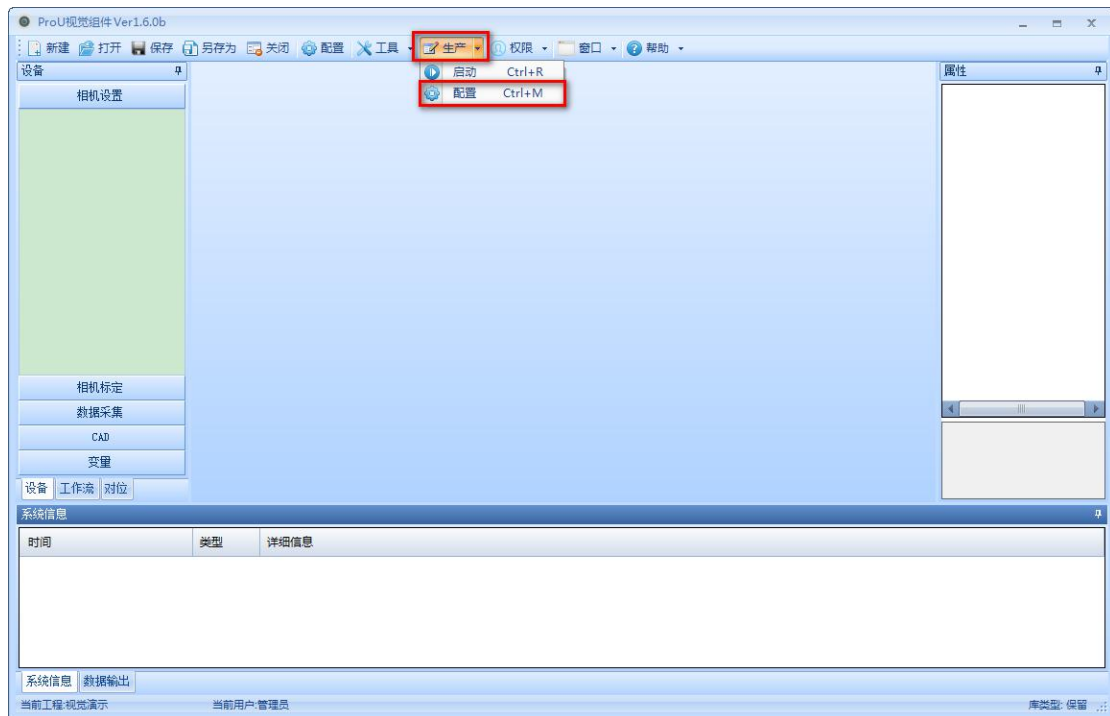
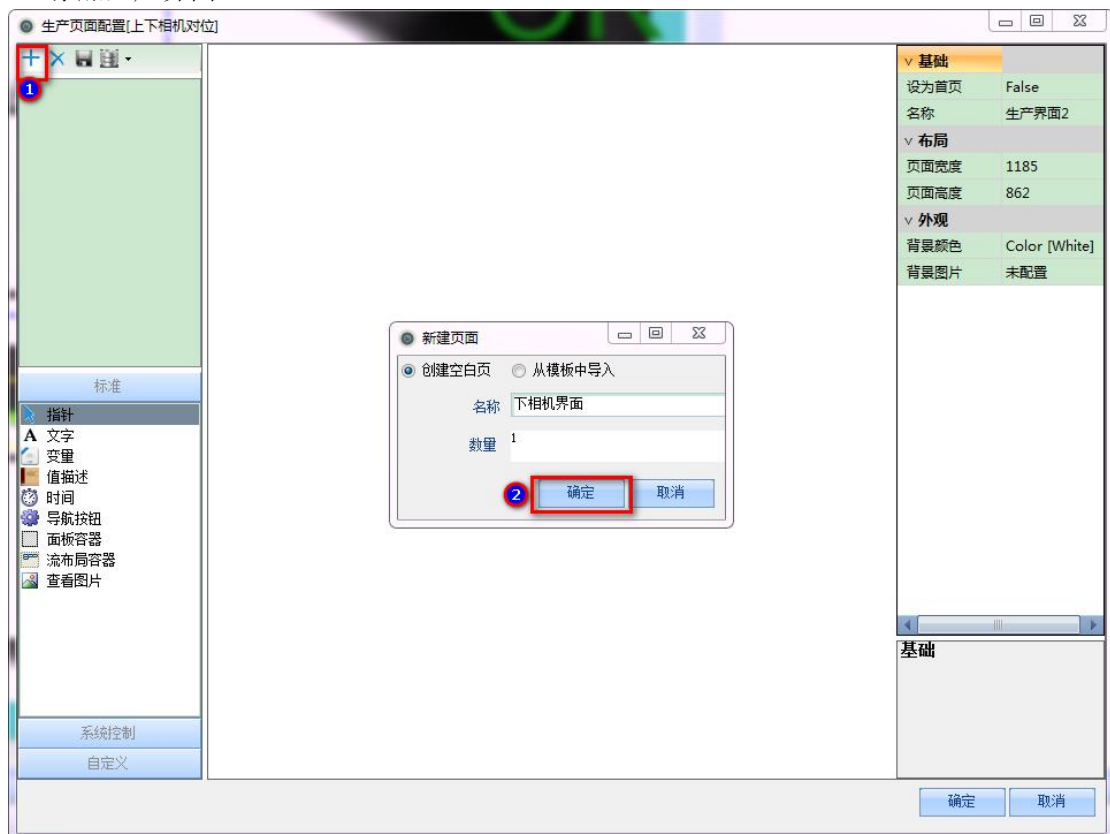


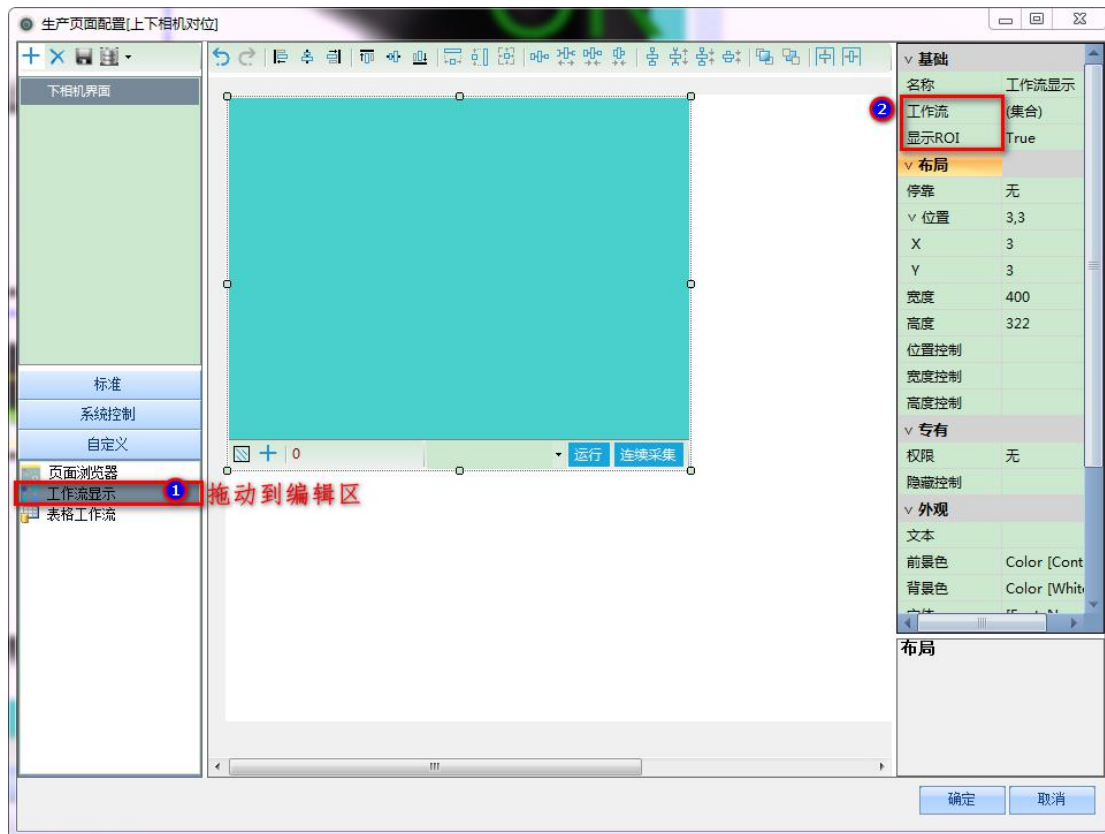
1. 在打开需要配置的工程，并进入配置界面



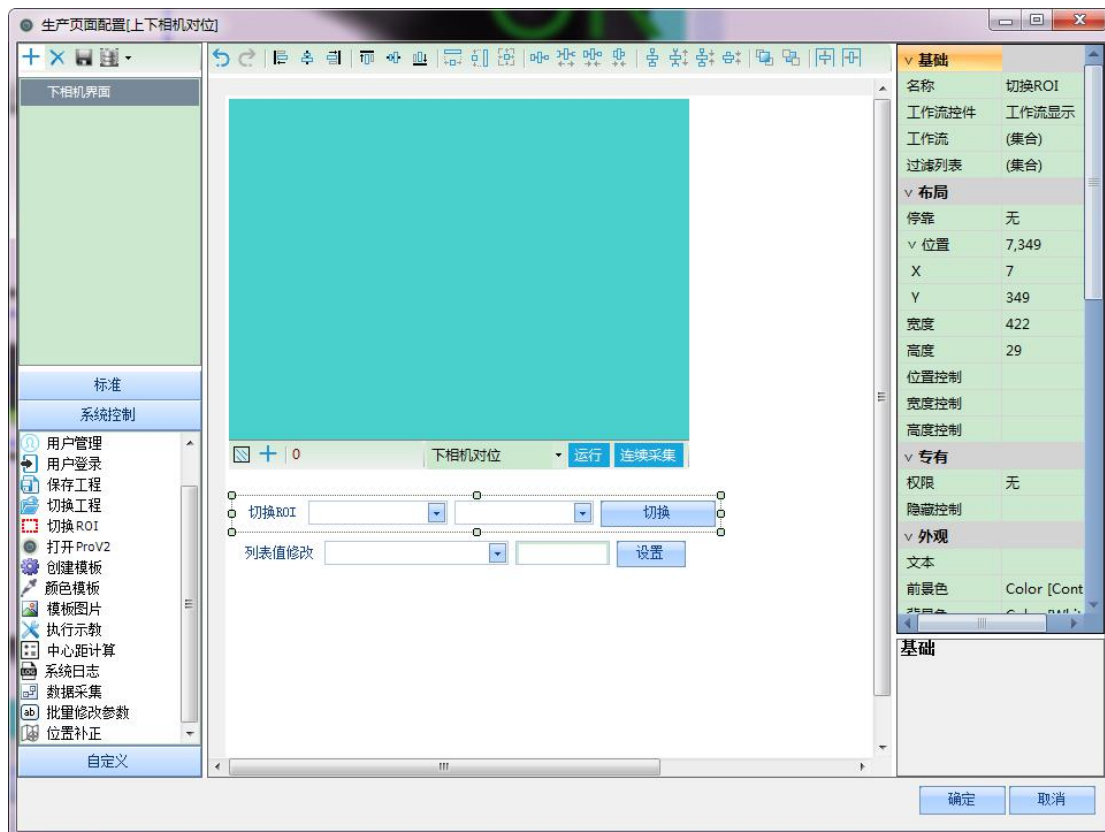
2. 添加生产界面



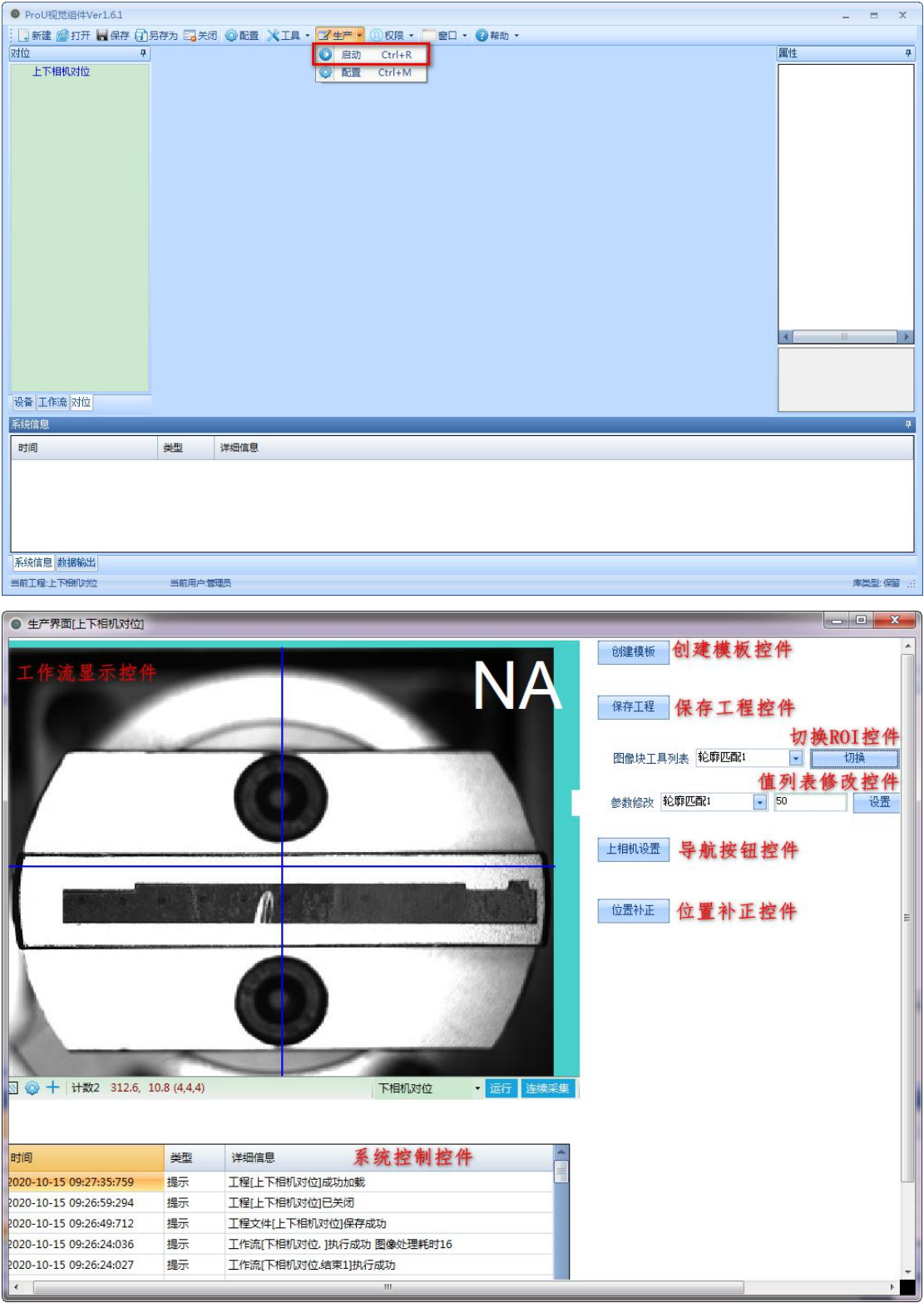
3. 配置 workflow 图像控件，选择需要显示的工作流



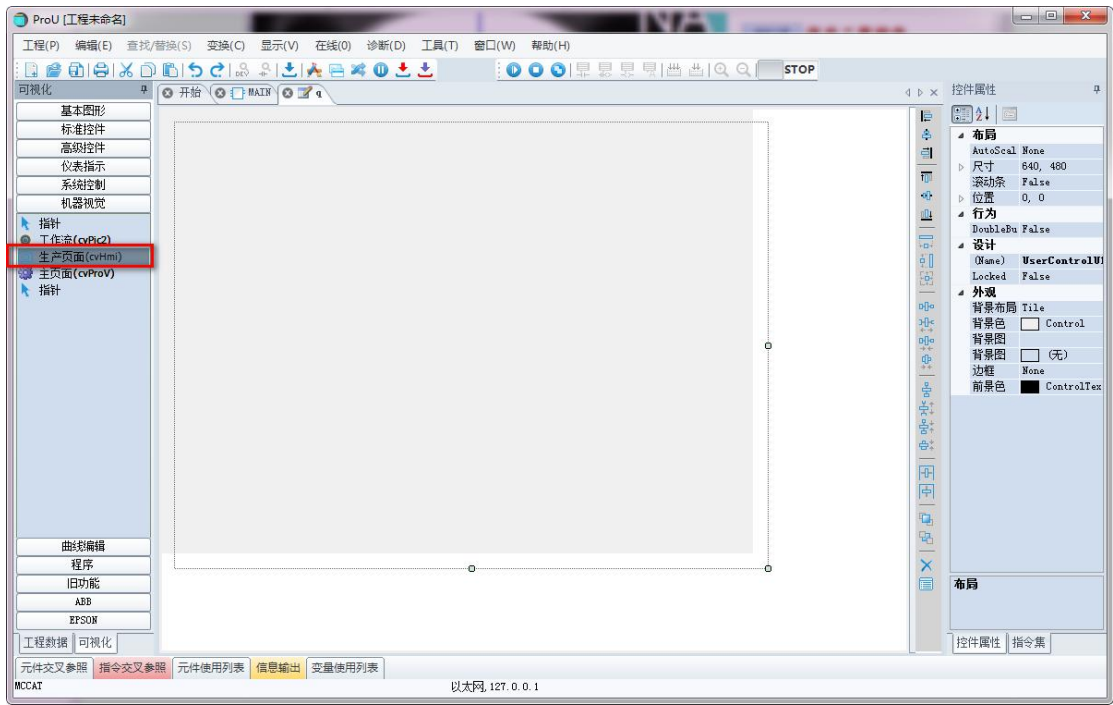
4. 选择一些 ROI 搜索框控件，参数修改控件。并配置好右边的属性



5. 查看生产界面效果



6. 可以嵌入到 PROH 的可视化界面上



注：生产界面是属于视觉工程的一部分。备份只需要保存视觉工程即可