

ProU EtherCAT总线方式连接松下伺服驱动器

简单编程，提升效率



做专业的装备开发平台



目录

1 EtherCAT 总线方式连接松下伺服驱动器.....	3
1.1 ProH 的设置.....	3
1.2 ProU 的设置.....	5
1.3 制作可视化界面.....	9
1.4 通讯测试.....	11





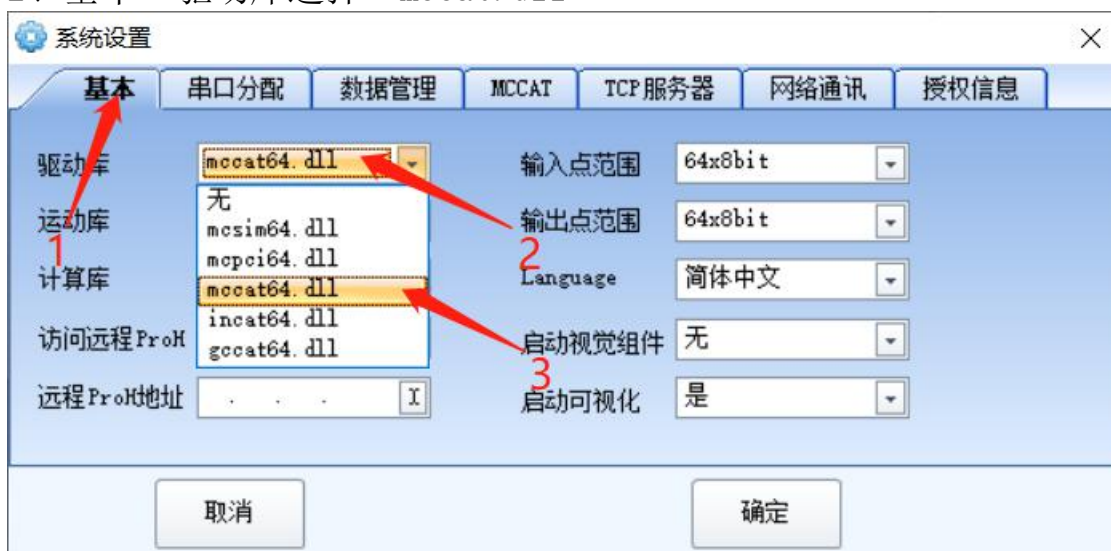
1 EtherCAT总线方式连接松下伺服驱动器

1.1 ProH 的设置

1、在ProH 里设置用MCCAT模式来连接测试松下伺服驱动器，打开ProH，点击系统设置按钮，输入密码proutech



2、基本--驱动库选择“mccat.dll”





3、点击“MCCAT”，安装网卡。

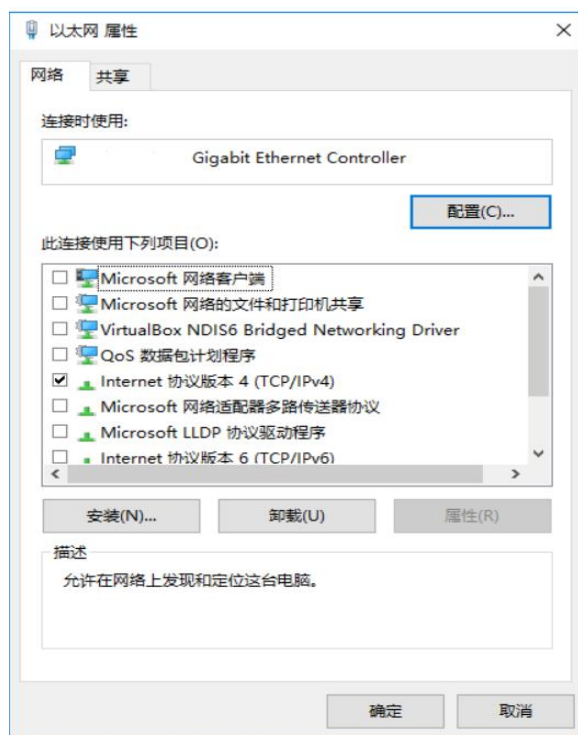


1 若系统库选用MCCAT模式时，在这里选择总线实际使用的网卡。

2 点击执行文件进行驱动安装。

32位系统proh\lib\x86\install.bat; 64位系统proh\lib\x64\install.bat
如果安装失败，也可进入对应目录输入命令进行手动安装。

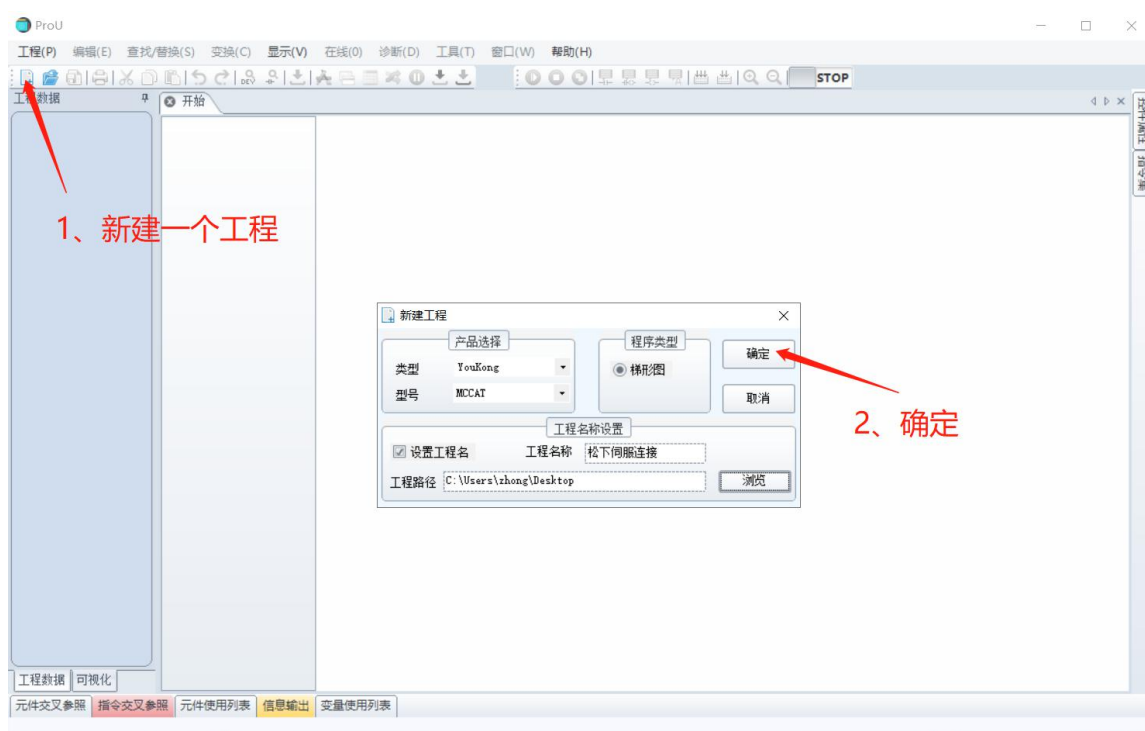
4、为避免不必要的干扰，请打开网卡本地连接属性，关闭不相关的网卡服务，特别是相机相关驱动，只留下TCP协议。



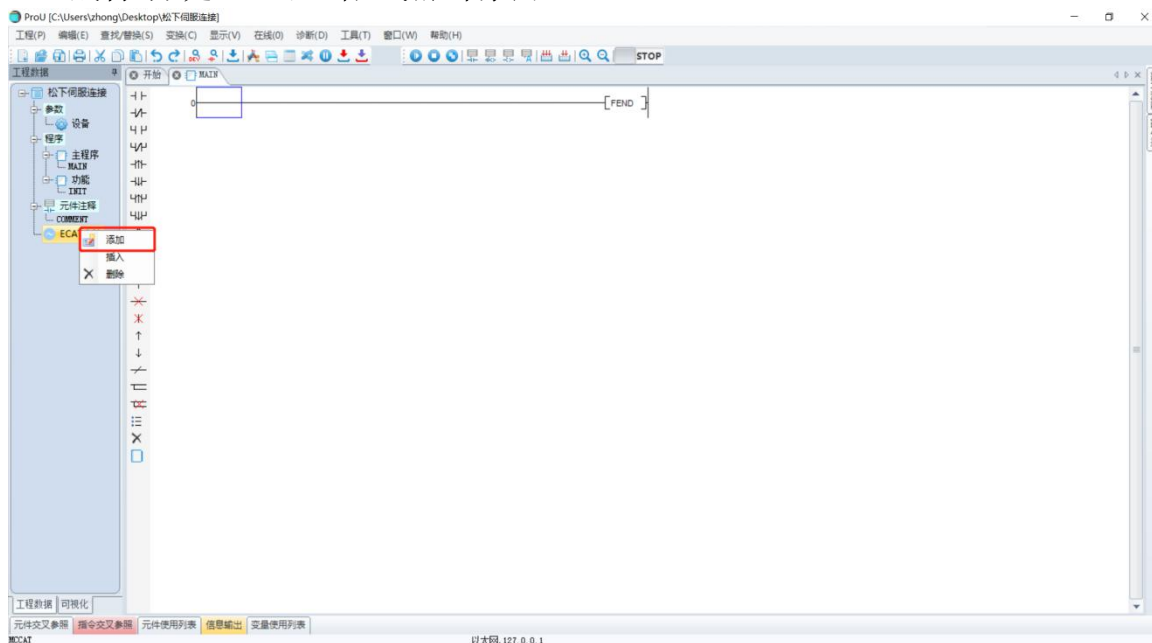


1.2 ProU 的设置

1、在 ProU 中新建项目工程



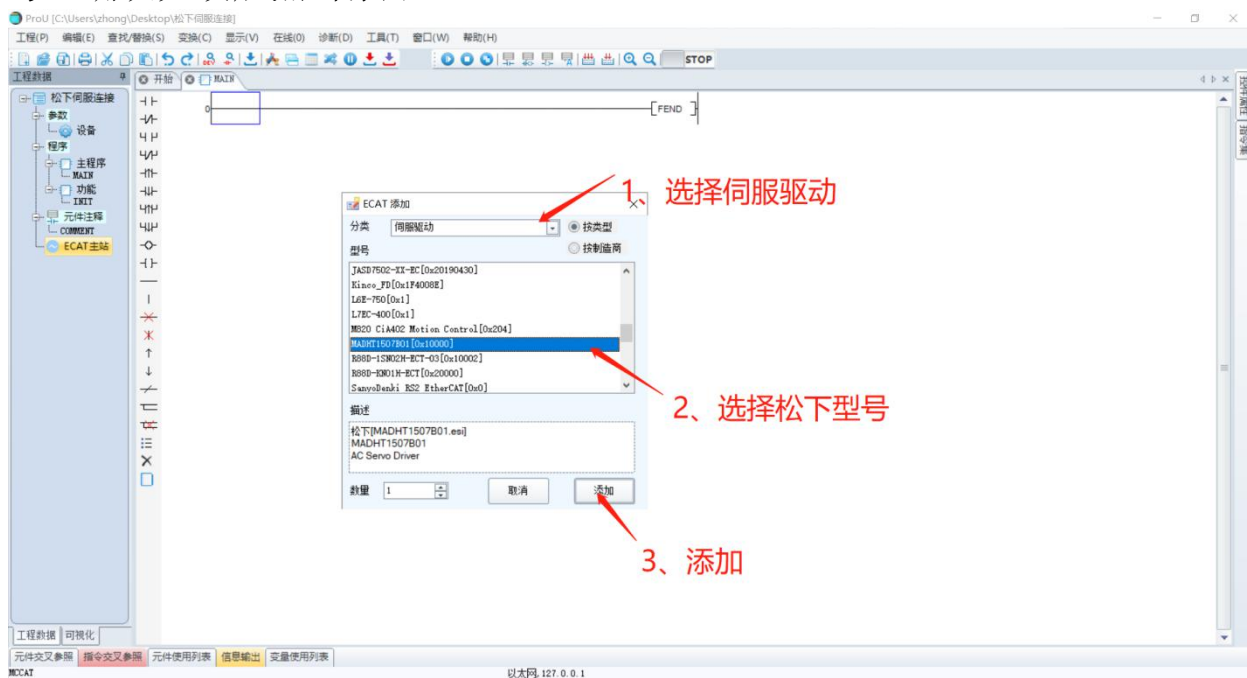
2、鼠标右键ECAT主站，点击添加



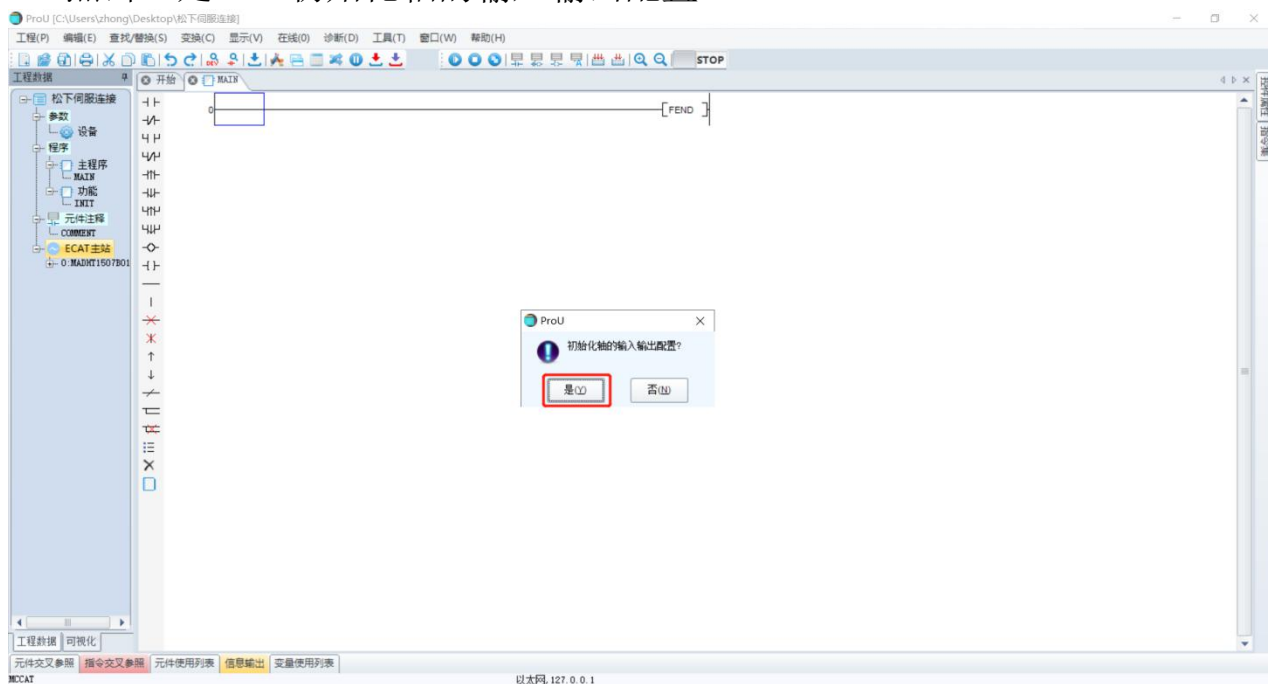


EtherCAT总线方式连接松下伺服驱动器

3、找到我们想要的伺服驱动器。分类中选择伺服驱动，型号中找到松下伺服的型号，确认无误后点击添加。



4、点击“是”。初始化轴的输入输出配置





EtherCAT总线方式连接松下伺服驱动器

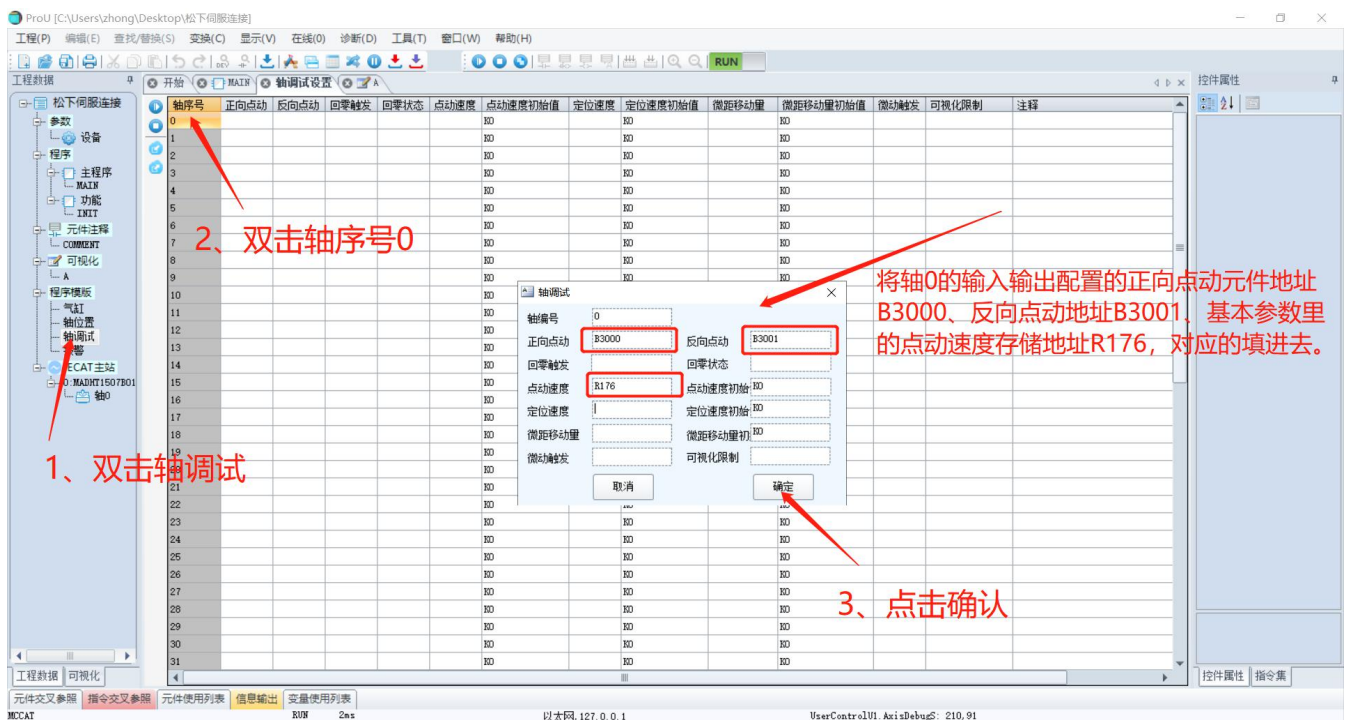
5、查看轴的IO配置是否初始化成功。有出现B3000/L3000开始的连续地址说明轴的IO配置初始化成功。

6、若轴的IO配置初始化未成功，点击菜单栏上的变换—生成程序框架—初始化轴的IO配置。

7、添加程序模板，鼠标移到工程名右键——程序模板。

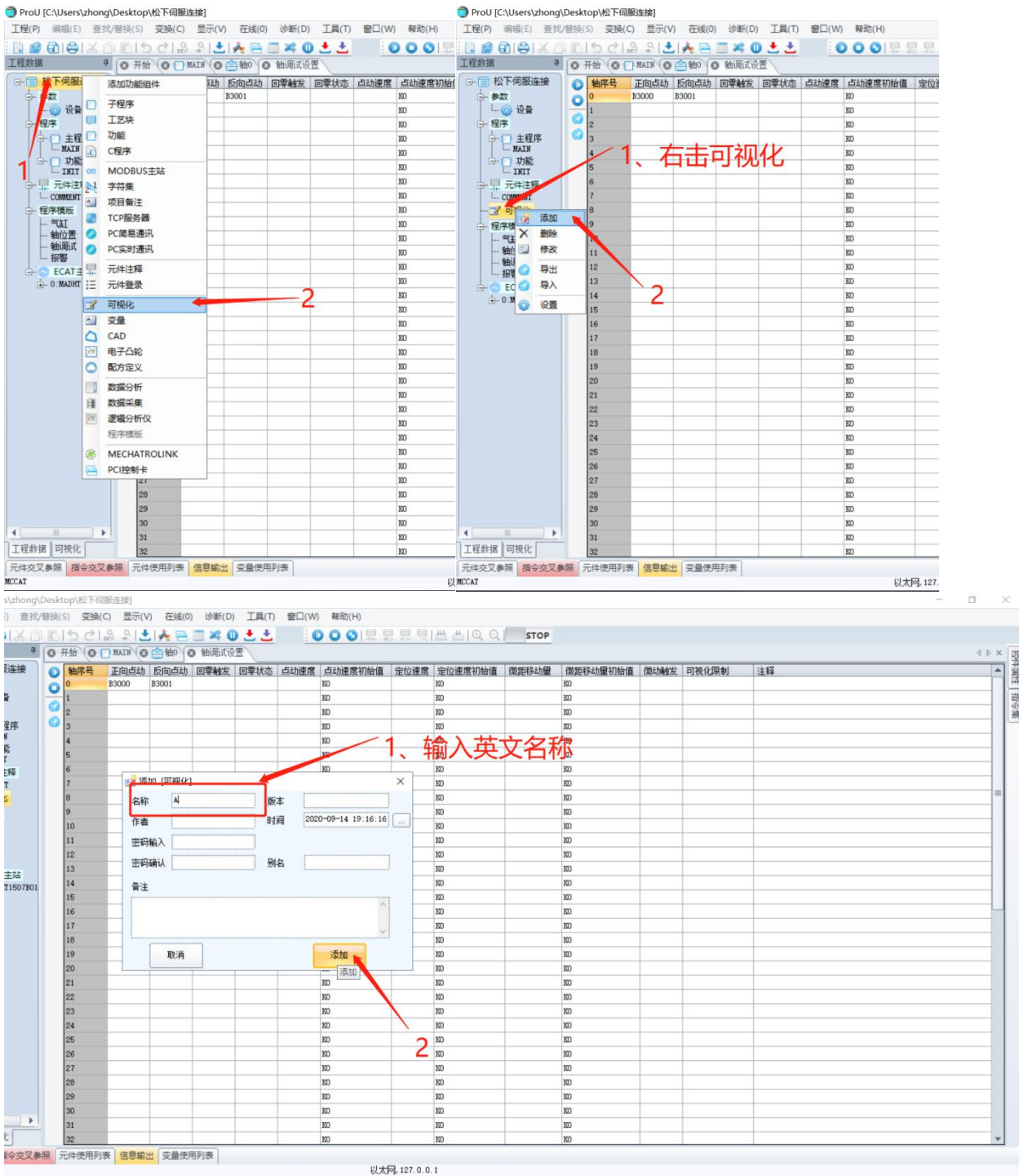


8、设置轴调试的变量。

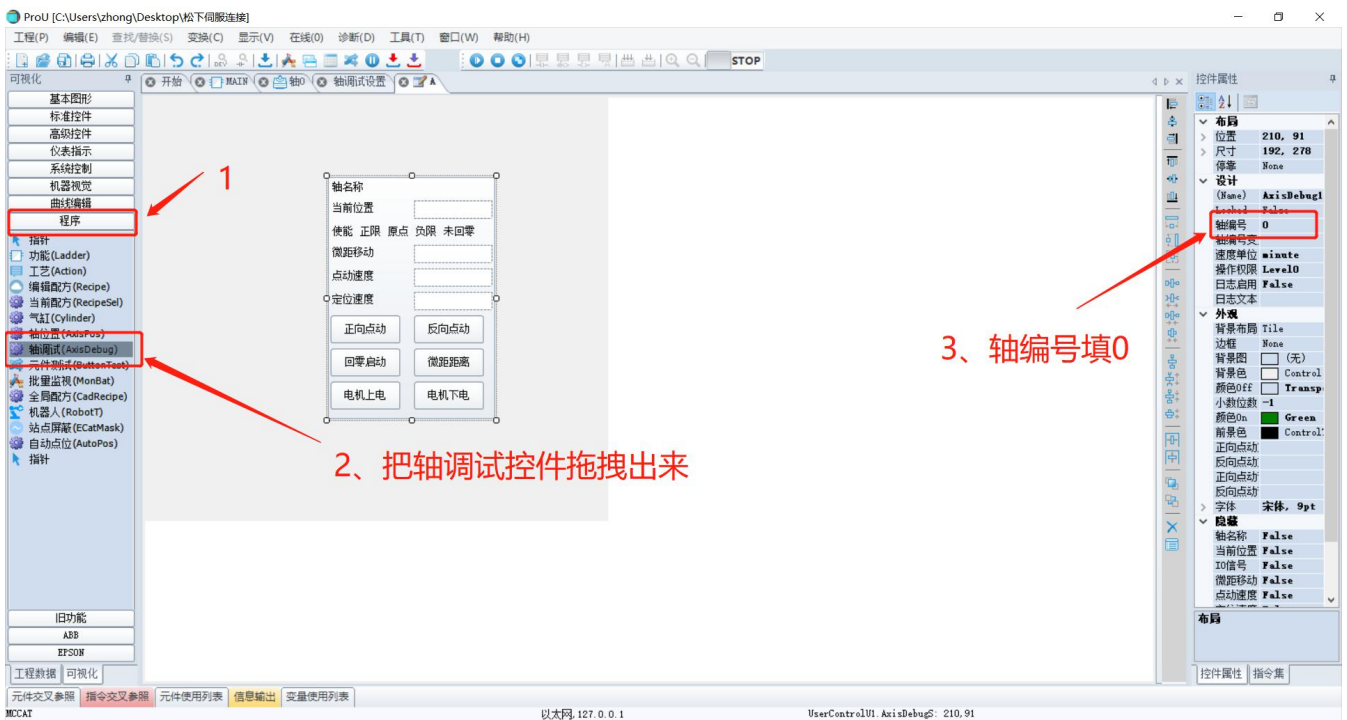
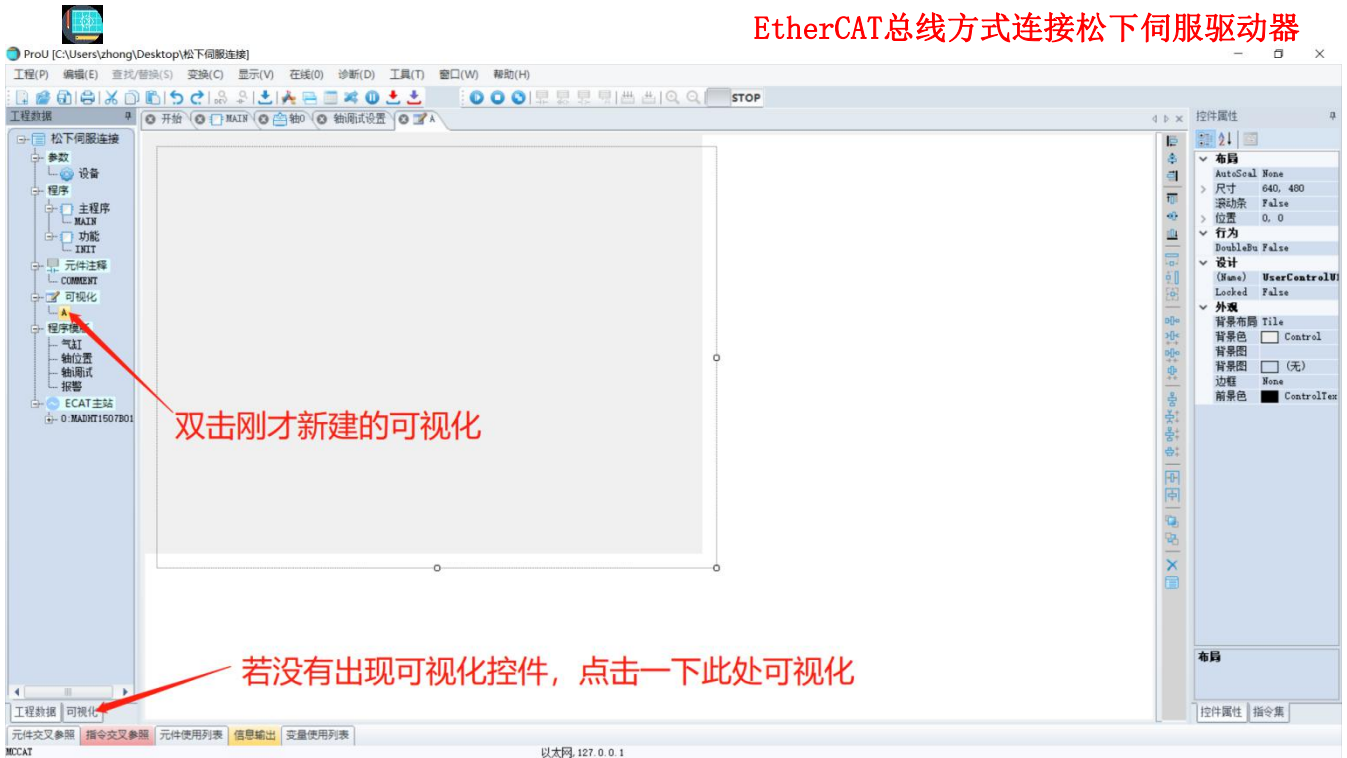


1.3 制作可视化界面

1、新建一个可视化界面。从可视化控件中拖出以下控件，然后填入相关参数。



EtherCAT总线方式连接松下伺服驱动器





EtherCAT总线方式连接松下伺服驱动器

1.4 通讯测试

1、将编写好的 ProU 程序写入 ProH 中，写入完成后，重启 ProH，即会出现一个可供使用的可视化界面。

